


## 工作單維護(FRM0102)

**說明：**工作單是生管為配合實際生產而安排倉庫發料。建立工單可分根據生產排期開出工單和直接建立工單（直接輸入加工的組件編號）兩種。

### 操作方法：

- 1、 主菜單界面 -> 生產管理 -> 生產 -> 工單 -> 工作單維護(FRM0102) -> 雙擊進入工作單維護界面；
- 2、 界面表頭功能按鈕：
  - 1) 新建：創建工單號；
  - 2) 更改：更改工單表頭欄位內容，如跟進區域、需求日期、需求數量等；
    - 當工單細節產生後，“需求數量”不能再作更改；如需更改必須先將工單細節刪除後，再作修改。
  - 3) 刪除：刪除當前輸入的工單號；
    - 工單已發料情況下，不能作刪除。
  - 4) 細節：工單編號欄位直接輸入已創建的工單號，點擊此按鈕進入工單細節編輯（新建工單時當點擊保存後，會自動進入細節）；
  - 5) 報表：預覽 / 打印 工單。
- 3、 點擊工單分類碼瀏覽鍵  -> 選擇分類碼（工單編號欄位的工單編號當“新建”輸入表頭內容保存後系統自動產生） -> 點擊“新建” -> 輸入生產排期單號、選擇生產排期單行，其它欄位內容系統默認當前輸入的生產排期建立資料（可手工更改） -> 保存 -> 進入細節操作
  - 如所選的工單分類，在工單編號設置時，如選擇與生產排期關聯繫，新建工單時，必須輸入生產排期；反之，則可以直接輸入加工的組件編號，無需輸入生產排期。
  - 發料倉：所選的工單分類碼系統默認工單編號設置設定的發料倉，可作更改，更改後，原工單細節物料發料倉將變更為修改的發料倉。物料指定發料倉後，倉庫發料時必須由所指定的倉庫發出。

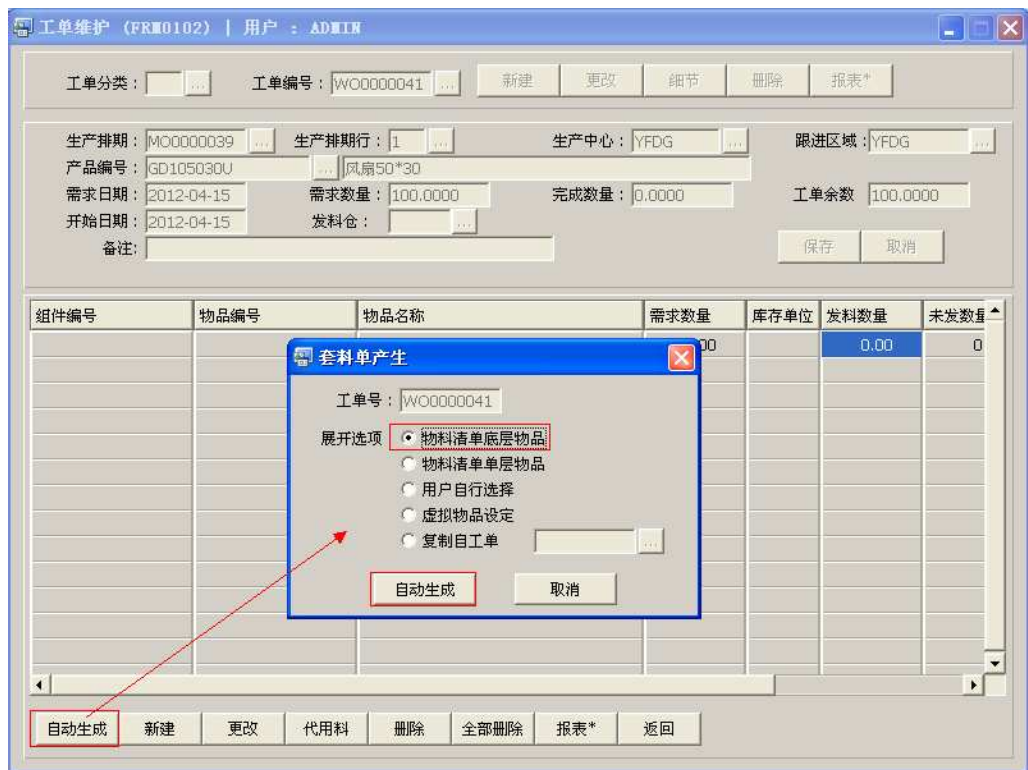
## 1) 自動生成：根據組件 BOM 自動產生工單細節

點擊“自動生成” -> 打開“套料單產生” -> 選擇相應工單物料細節需求(如物料清單底層物料、物料清單單層物料等) -> 最後點擊“自動生成”

### ➤ 展開選項：

- 物料清單底層物料：指工單細節展開組件原材料
- 物料清單單層物料：指工單細節只展開組件第一層物料
- 用戶自行選擇：具體展開組件原材料或是第一層物料，在展開過程中可由用戶自己根據實際所需去選擇展開工單的細節
- 虛擬物品設定：虛擬物品是否需要展開
- 複製工單：通過此功能可以將某一張工單細節複製至當前工單



如工單細節需要展開組件原材料，如圖：

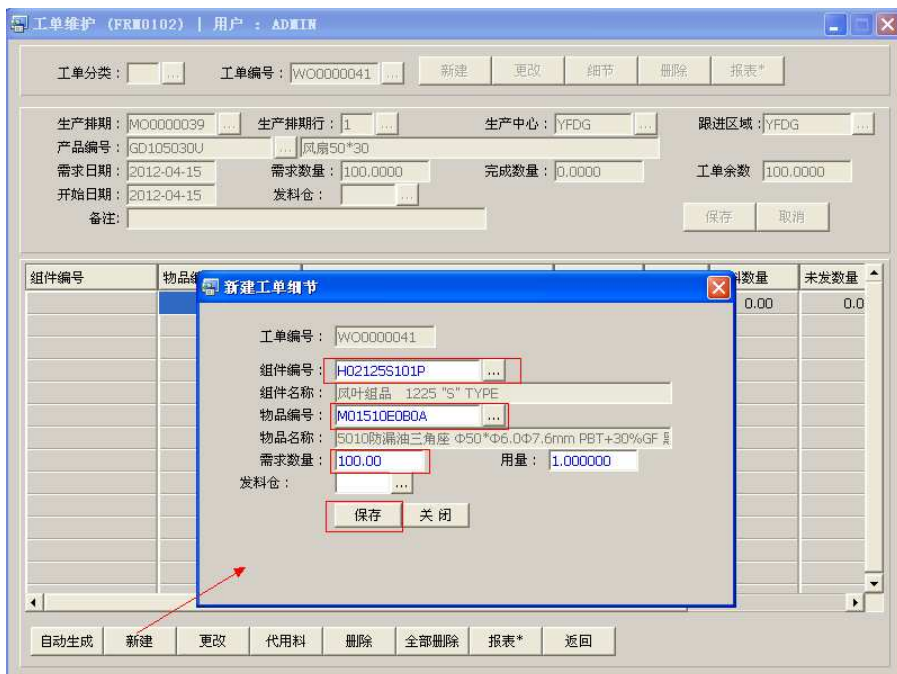


點擊套料單產生窗口“自動生成”按鈕後，工單產生細節如圖：

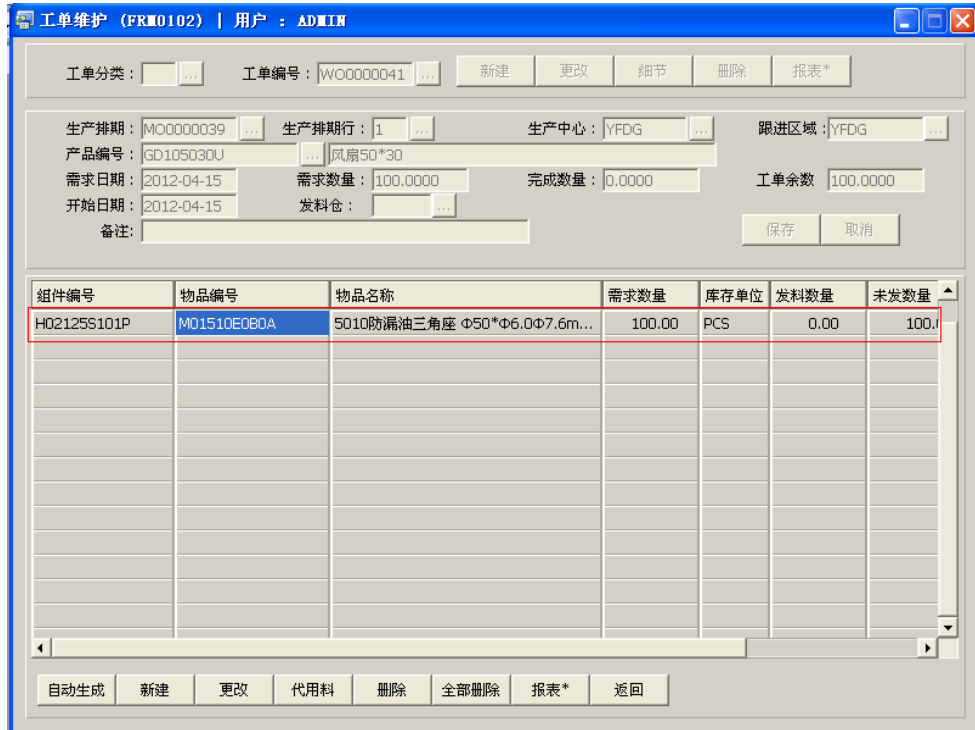


2) 新建：將工單細節物料逐一建立（或工單組件根據 BOM 自動生成工單細節後，需要再增加其它的物料）

點擊“新建” -> 打開新建工單細節記錄窗口 -> 輸入組件編號(或點擊組件編號瀏覽鍵  作選擇)、輸入屬於該組件的物品編號(或點擊物品編號瀏覽鍵  作選擇)、需求數量 -> 保存（錄入完畢點擊“關閉”退出細節記錄窗口）。如下圖：

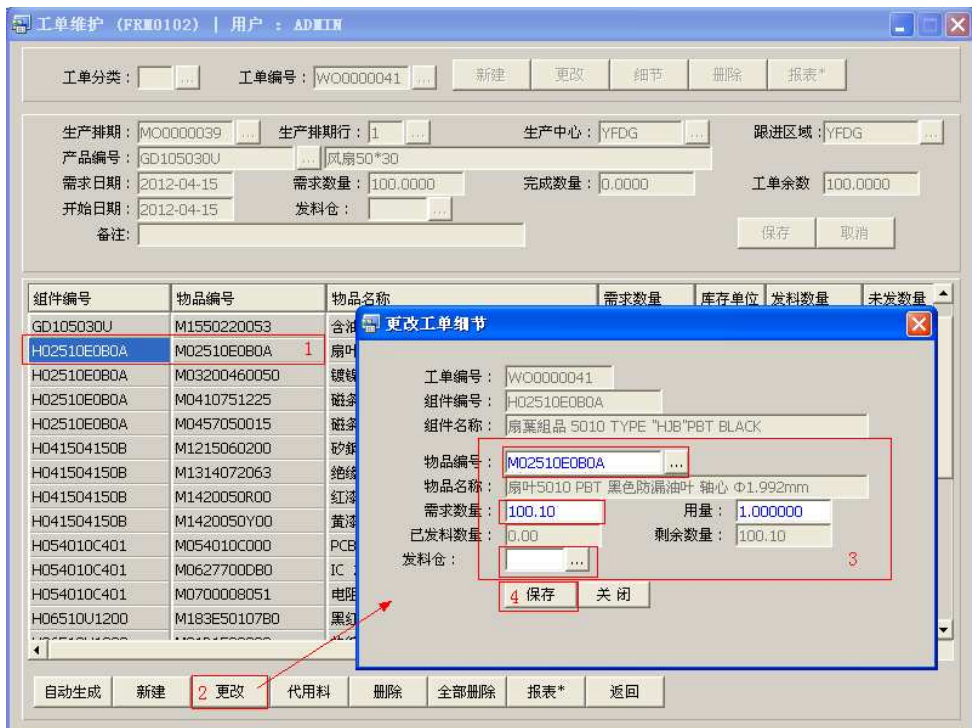


新建成功如圖：




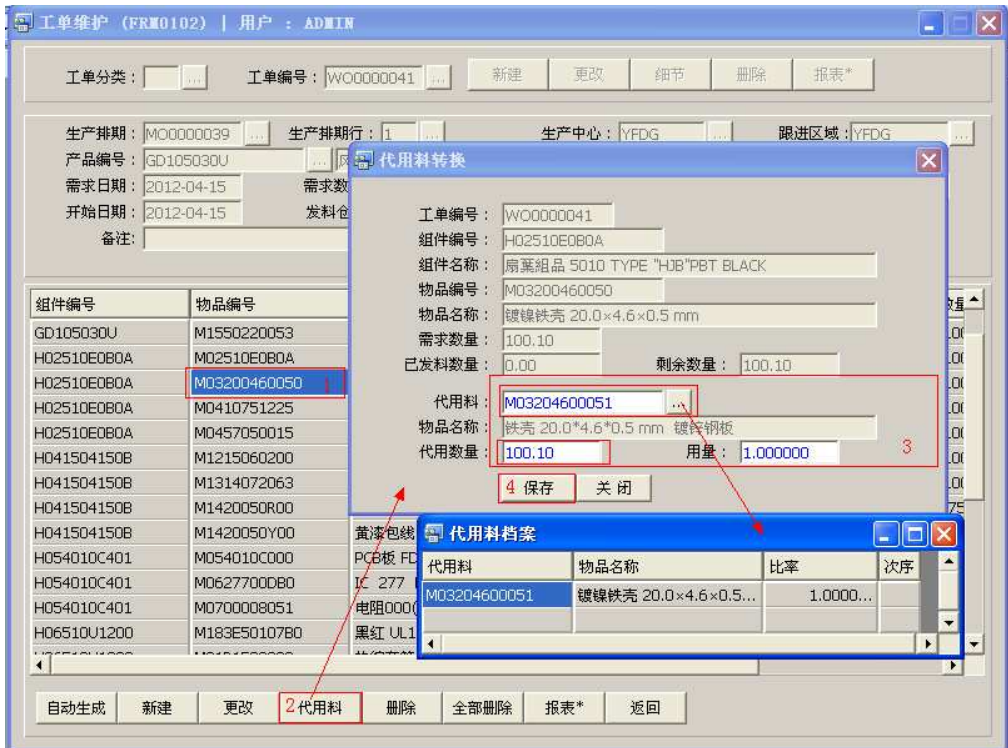
3) 更改：更改工單細節內容（如物品編號、需求數量、發料倉）

鼠標停留要更改的工單細節行 -> 點擊“更改” -> 打開更改工單細節記錄窗口 -> 可對物品編號、需求數量或發料倉作更改 -> 保存，如圖：



4) 代用料：由于某些特殊原因，工單細節所需某行物料由另一物料替代（代用料檔案由工程維護）

鼠標停留于替代的物品 -> 點擊“代用料” -> 打開代用料轉換窗口 -> 輸入代用料編號（點擊代用料瀏覽  鍵，于工程已維護的代用料檔案選擇）、代用數量 -> 保存，如圖：



- 當物料出現需要替代時，除了用代用方法外，也可以將需要替換的工單行刪除後，通過細節“新建”功能，將替代物料建于工單細節中。

5) 刪除：刪除工單所選物料行記錄。（如工單細節展開後，并不需要領料的物料可將期刪除。例如不可數的物料，之前有工單需求，已將一定數量轉至生產車間）

鼠標停留要刪除的工單細節行-> 點擊“刪除” -> 確認刪除點擊“是”（放棄點擊“否”）

6) 全部刪除：刪除當前建立的工單細節記錄。（如需要通過“自動生成”功能重新產生工

單細節)

直接點擊“全部刪除” -> 確認刪除所有記錄點擊“是” (放棄點擊“否”)

7) 報表：預覽 / 直接打印工單，與表頭的“報表”按鈕功能相同。

- 打印預覽：預覽工單 ；

點擊“報表” -> 選擇報表參數 (發料或欠料) -> 選項選擇“打印預覽” -> 打印  
選項窗口點擊“Start (開始)” -> 進入預覽窗口 (在此窗口也可以直接打印)

- 打印輸出：直接打印工單，打印輸出格式分別有 PDF、JPG、EXCEL 等。

點擊“報表” -> 選擇報表參數 (發料或欠料) -> 選擇“打印輸出” -> 打印選項  
窗口，可對打印機進行設置，點擊“Start (開始)”

➤ 報表參數選項：

- 發料：預覽或打印工單發料單
- 欠料：預覽或打印工單欠料單

8) 返回：返回此界面表頭，繼續進行其它單的編輯。