

## 盘点标签打印(FRM0175)

**说明:** 将已产生的盘点标签打印出来拿去仓库现场盘点。

### 栏位:

- 1) 仓库编号: 输入需要打印盘点标签的仓库码;
- 2) 标签编号: 输入需要打印出来的盘点标签编号。

### 功能按钮:

- 1) 打印预览: 预览盘点标签

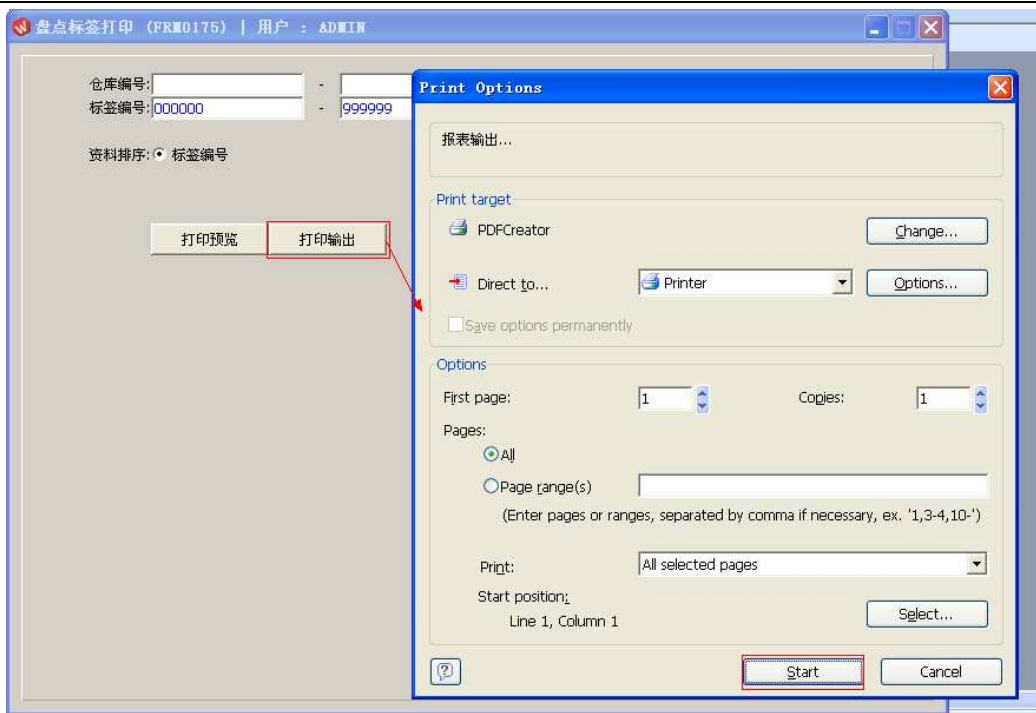
栏位条件输入后 -> 点击“预览报表” -> 进入打印选项窗口 -> 点击“开始 (Start)”  
-> 进入报表预览界面

- 2) 打印输出: 直接打印盘点标签

栏位条件输入后 -> 点击打印输出 -> 进入打印选项窗口 -> 点击“Start”(开始) [或选择所需打印格式 (如 PDF、EXCEL 格式) -> 再点击“Start” -> 即按所选格式导出报表]。

### 操作:

如需要打印所有仓库已产生的标签, 栏位条件无须作输入, 直接点击“打印输出”, 然后点击“Start”, 如下图:



### 注意事项:

“栏位”可根据用户所需只输入其中一栏、多栏或空白均可。